

## Software Toup View para microscopía.



### Software Toup View / Toup Cam.

ToupView es el más conocido software de gestión para cámaras digitales fabricado por TOUPTEK PHOTONIC. Proporciona funciones para controlar completamente la cámara y obtener imágenes de vídeo mediante el sistema Ultra Fine™ Color Engine de alta velocidad, que procesa los datos para obtener imágenes de alta calidad. Además, el software ToupView contiene gran variedad de herramientas útiles para aplicaciones específicas; tales como **control de exposición, balance de blanco, mediciones, composición de imágenes, profundidad de campo, anotaciones, composición del color, procesamiento de imágenes** y mucho más.

Disponible en los siguientes idiomas: **Inglés, Francés, Alemán, Japonés, Ruso, Chino y Turco.**

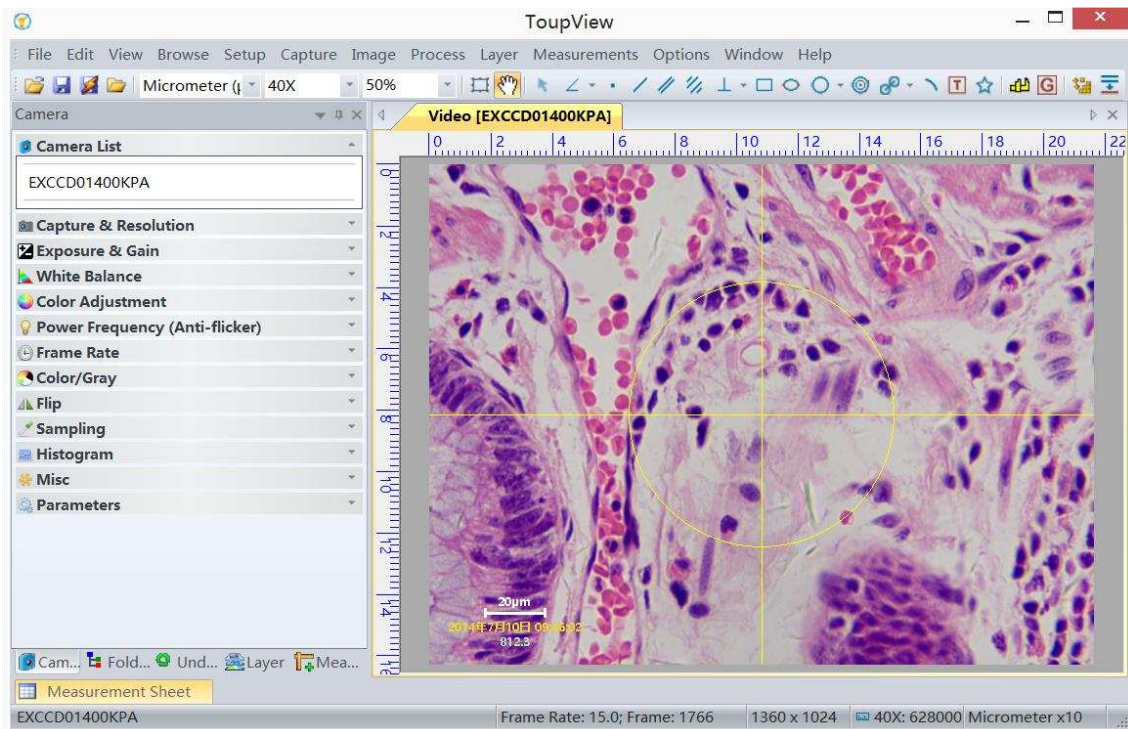
ToupView es totalmente compatible con toda la gama de cámaras digitales ToupCam. A través de una licencia autorizada, el software de ToupView es compatible con otras cámaras digitales mediante **Twain** o **DirectShow**.

Incluye interfaz de programación de aplicaciones **Windows/Linux/Mac OS SDKs/Native C++**.

Actualmente, el uso del software ToupView está ampliamente utilizado en el campo de la microscopía de análisis médico, en los procesos de control de calidad en industria, en aplicaciones de visión artificial, etc. ToupView es uno de los mejores softwares en el sector de las cámaras digitales y es recomendado por el departamento de educación de los EEUU.

## Diseño de fácil uso "friendly".

- Menús organizados mediante barras de herramientas que asegurando una rápida operatividad.
- El diseño único con 5 barras de herramientas; Cámara, Carpetas, Deshacer/Rehacer, Capas y Mediciones ordenadamente clasificadas.
- Práctico método operativo; doble clic o botón derecho.
- Detallado manual de instrucciones



## Panel de control profesional.

Exposición & Brillo: Auto exposición preestablecido o en modo manual; Los parámetros de exposición pueden ser introducidos manualmente.

Balance de blancos: Ajuste de balance de blancos con un avanzado y único "clic inteligente". Temperatura y color pueden ser ajustados manualmente.

Ajuste de color: Saturación, brillo, contraste, gama, valores pre-establecidos, etc.

Control de "Frame per second": Ajuste de la velocidad de fotogramas disponible para distintas configuraciones de ordenadores.

Ajuste Frecuencia de alimentación: Luz natural/DC, AC 50 HZ, AC60 HZ

Función "Anti-flicker": Elimina completamente el parpadeo de las imágenes de video.

Función "Flip": Permite corregir la posición de la muestra horizontalmente y verticalmente.

Modo Skin o Modo Bin: El modo Bin permite obtener imágenes con un bajo nivel de ruido" El modo Skip obtiene imágenes más nítidas.

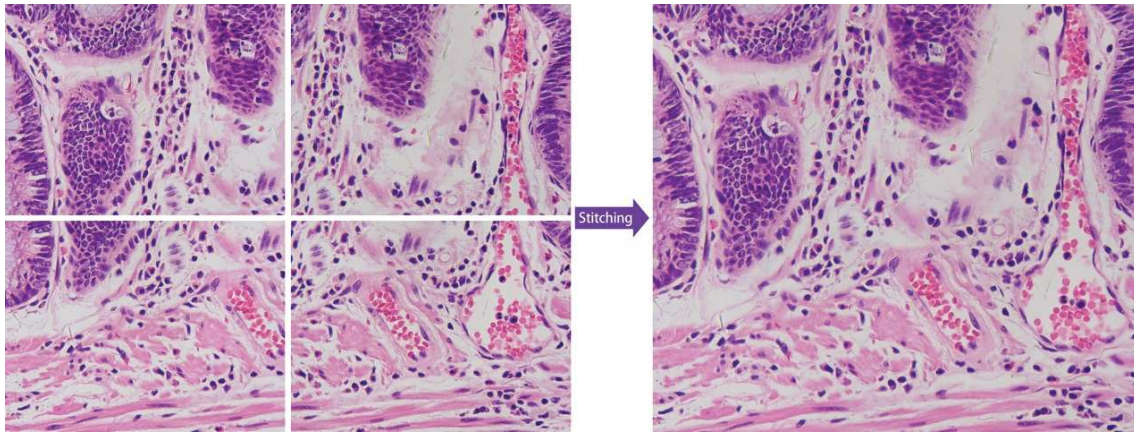
Parámetros disponibles: Cargar, guardar, anotaciones, importar, exportar parámetros autodefinidos del panel de control de la cámara (incluye la información de calibración, exposición y la información de ajuste del color)

## **Funciones prácticas y buenos resultados.**

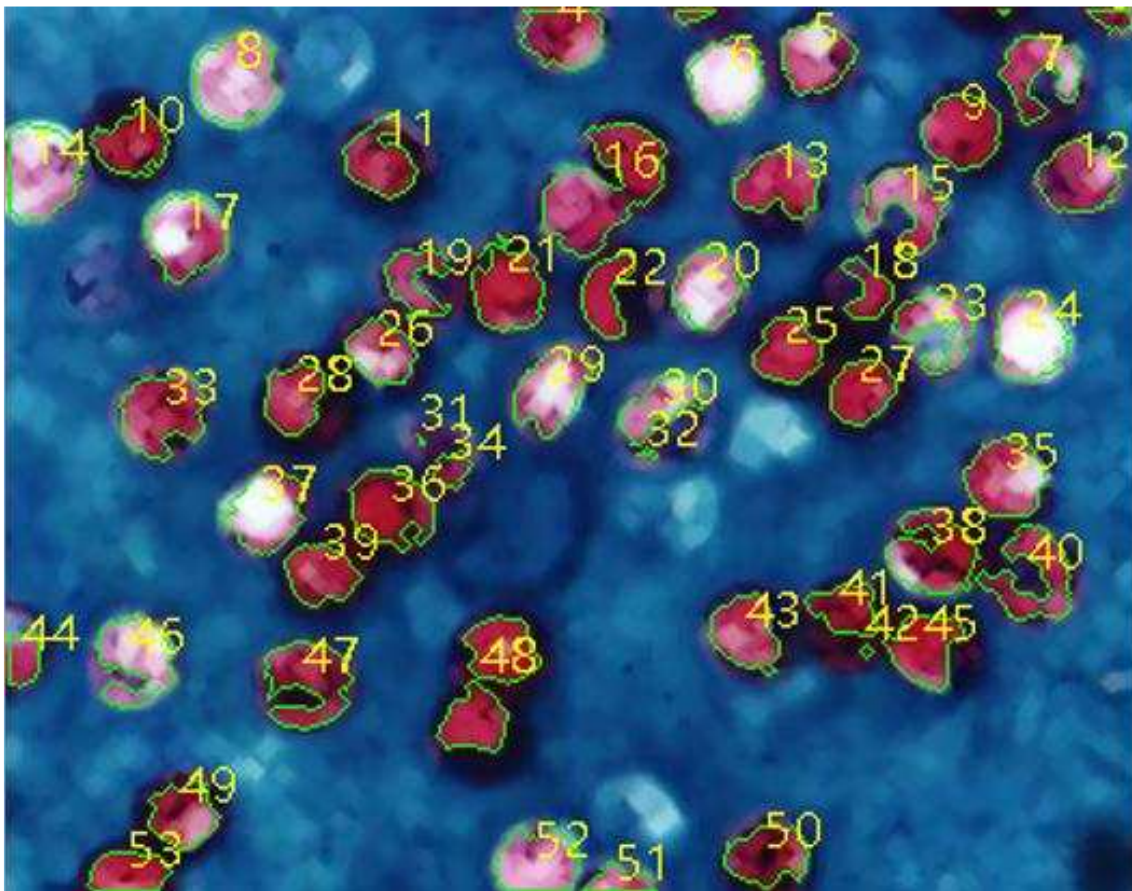
Funciones de Video	Varias funciones profesionales: Video reproducción; Captura instantánea; Grabación de video; Anotaciones en video; Mover anotaciones; Rotar anotaciones ; Compartir Video; Video mediciones; Video calibraciones, Balance de grises; Video EDF; Composición de imágenes; Video escalas, fecha, etc.
Proceso de Imágenes	Control y ajuste de imagen por contraste, ruido, gran variedad de filtros; rotación de imágenes, escalas, impresión
Mediciones 2D	Fácil calibración de video e imagen. Distintas mediciones disponibles para video e imágenes cómo área, perímetro, ángulo etc.. Las mediciones puedes ser controladas mediante las preferencias y ajustes definidos.
Composición de Imágenes	Esta función genera automáticamente una sola imagen mediante la combinación de una secuencia de imágenes obteniendo una perfecta imagen de grandes dimensiones.
EDF(Extensa Profundidad de Foco)	Permite generar una nítida imagen con la combinación de una secuencia de imágenes capturadas previamente a distinto nivel de foco.
Segmentación & Conteo	Avanzado sistema de segmentación de hasta 6 imágenes y sistema de conteo. Permite la segmentación en modo manual para garantizar la completa segmentación de las imágenes. Los resultados del sistema de conteo pueden ser fácilmente exportados en formato Microsoft Excel para posteriores evaluaciones y análisis.
Color Composite	Color composite añade el matiz de color apropiado para imágenes mono-cromáticas de fluorescencia.
Requisitos Hardware	CPU: IntelCore2 2.8GHz o superior 2GB de memoria mínimo Conexión USB: 2.0 o 3.0 Pantalla de 17" o superior CD-Rom



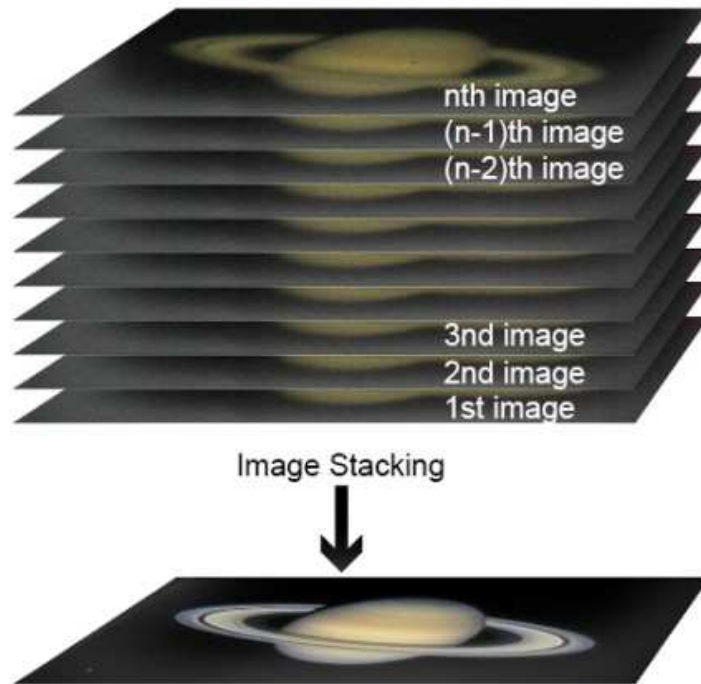
## Composición de imágenes.



## Segmentación y conteo.



## Sobre-posición de imágenes.



## Sobre-posición de imágenes.

