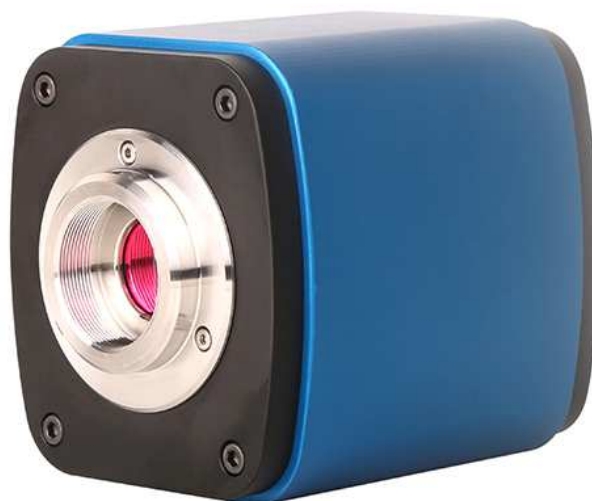


Cámara Digital HDMI + USB 2.0 + SD Card - 5MP



Cámara digital HDMI + USB 2.0 + SD Card .

Cámara digital con conexión de montura C con sensor Aptina CMOS de gran velocidad especialmente indicada para aplicaciones de microscopía; Bright Field, Dark Field, Phase Contrast, etc...

Cámara integrada con conexiones simultánea HDMI y USB. Incorpora control mediante mouse. Incorpora captura de imagen y grabación de video mediante tarjeta SD. Incorpora panel de control de cámara en modo mouse. Barra de herramientas con funciones de zoom, efecto espejo, modo comparación, congelado de imagen y funciones de navegador.

Incluye cable USB 2.0 - 5Gbps e interface que garantiza una gran velocidad en la transmisión de datos.

Sistema "Ultra-Fine Color Engine" de gran capacidad en la reproducción de los colores. Incluye avanzado software TouView para el procesamiento de imágenes y video. Compatibilidad con Windows/Linux/OSX multiple platform SDK; Native C/C++, C#, DirectShow, Twain Control API.

Código Pedido	Sensor	Tamaño Sensor	Pixel (µm)	FPS Resolución	Binning	Exposición
0011	Sony IMX236(C)	1/2.8"(5.5x3.4)	5MP 2.8x2.8	60@1920x1080 30@1920x1080	1x1	0.04ms~999ms

Datos técnicos.

Interface y Funciones		
	USB	USB Cámara o USB Mouse
	HDMI	Salida HDMI
	DC12V	12V
	SD	"Slot" Tarjeta SD
	ON/OFF	Encendido / Apagado
	LED	Indicador Luminoso

Especificaciones Salida HDMI	
Modo UI	USB Mouse
Captura de Imagen	Alta velocidad Tarjeta SD
Grabación Video	1080P 30FPS en Tarjeta SD
Panel de control de la Cámara	Exposición, Brillo, Balance de Blancos, Ajuste de Color, Nitidez y Reducción del Ruido
Barra de Herramientas	Zoom, Efecto Espejo, Comparación, Congelado de Imagen, Funciones del Navegador

Otras Especificaciones Salida USB	
Balance de Blancos	Automático
Color	Ultra Fine™ Color Engine (USB)
Captura / Control API	Estándar UVC para Windows, Linux y Mac (USB)
Sistema Grabación	Imagen o Video (USB)